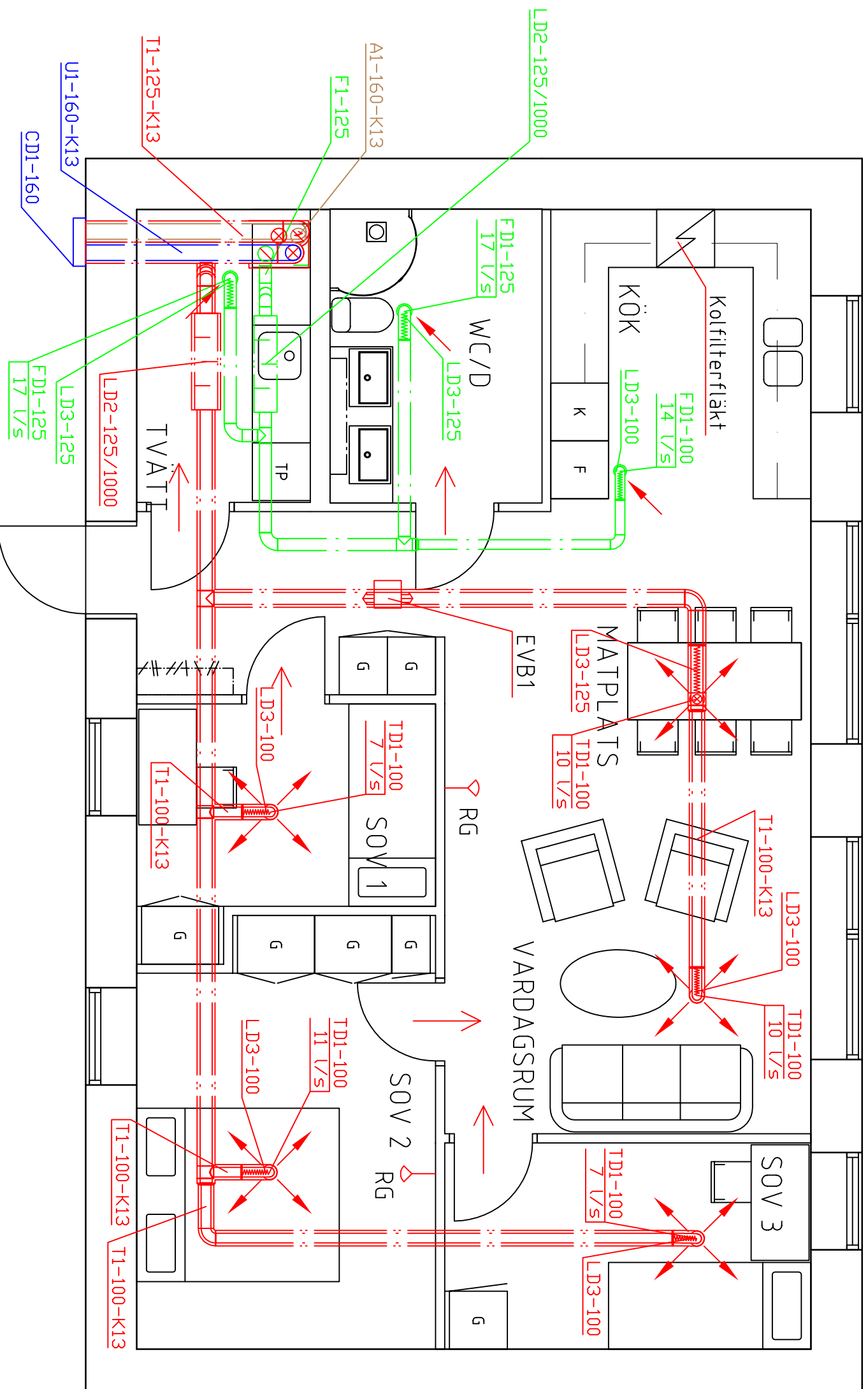


OBS!!!
 Denna ritning skall granskas och godkännas av kund före beställning.
 Vid order betraktas ventilationsritningen, dvs. ventilationssystemets
 kanaldragnin och val av aggregat, som godkänd.
 Ändringar i efterhand ingår ej i leverantörens åtgäande.

Luftflödestabell visar normalflöden
 För forcerade flöden se planritning.

Kök	-/10
WC/D	-/17
Tvätt	-/11
Vardagsrum	8/-
Matplats	7/-
Sov 1	6/-
Sov 2	8/-
Sov 3	6/-
Totalt:	35/38



K13
 Kondensisolering diffusions tät isolerstrumpa
 PE30 skall monteras på kanalen i hela dess längd.
 OBS: Tejpas helt tät mot aggregat respektive
 takhuv eller ytterväggsgaller. Eventuella
 skarvar/skador skall tejpas täta utan att
 isoleringen komprimeras.

FÖRKLARINGAR

- FTX1 VÄRMEÅTERVÄNNINGSAGGREGAT TYP REC TENOVEX
- RT2505-H-EC-RS-E-V5Z-1-EGO2 MED VÄNSTERHÅNGD DÖRR
- ANSLUITS MED RE-FLEX, DRÅSUTEN 500mm
- ANSLUITS TILL KONDENSVATTENAVALOPP
- A1 Avluftskanal
- U1 Utluftskanal
- T1 Utluftskanal
- F1 Utluftskanal
- B1 Brändisoleringskanal
- B15 Brändisoleringskanal
- B1 30mm närmatta på övranbar kanal
- K13 Kondensisolering PE 30,
- V18 Värmeisolering
- K13 Värmeisolering
- LD1 1000mm byggnatts eller 2000mm lösull (BE)
- LD1 Ljuddämpare cirkulär SLCU 50
- LD2 Ljuddämpare rektangulär LRCA
- LD3 Ljuddämpare flexibel REC Aku-Comp, 600mm
- LD3 Skall värmeisolerar i kalla utrymmen
- FD1 Fåhluftsdon typ REC CKS
- FD5 Spisfläkt/Kåpa med tät backspjäll (BE)
- TD1 Tilluftsdon typ REC CKT
- TD2 Tilluftsdon typ Fläkt Woods VVTK
- TD4 Tällröksventil TAV / Ytterväggsgaller ABC-GC (BE)
- YG1 Ytterväggsgaller med låda ABC-YG/GL
- TH1 Takhuv Allg.TP 160
- RL Rensluccka E130
- RP Rensluccka
- CD1 Kombidon
- EVb1 Eftervärmingsbatteri typ
- CV12-031 NDU (300W) inkl. RG

==== Kanals på vind
 --- Kanal vid tak
 --- eller i snedtak
 --- Kanal vid golv
 - - - - - Kanal i golvbjälklag

Ritningen är utförd enligt gällande BBR:s krav.
 Injustering skall utföras efter färdigt montage.
 Kanalsystem i lägst fäherklass C, skall sammanfogas enligt
 materialleverantörens anvisningar.

Genomgång av husets fuktspärr efterträts noggrant ev. markerade
 renspunkter kontrolleras/samordnas med lokala sotningsdistriktet.
 Braskamin/öppen spis förses med separat utluftsintråg (BE).
 Vid montering av fråhluftsventili i vägg kontrollera och ev. justera
 efter fortkåpets/fumilarens placering.
 Vid montering av imkanal, kontrollera och ev. justera efter gällande
 köksritning samt att imkanalens dimension är lika med eller större än
 fläktens/kåpans kanalslutning.

← Ventilationsspringa vid dörr
 Total golvyta 82,7 m²
 Luftflöden hll / från
 Totalt 30 (45) / 33 (48) l/s

BET	ANT	ÄNDRINGEN AVSER	DATUM	SIGN
GRANSKNINGSHANDLING				
Ailig Ventilation AB				
www.ventilationsbutikern.se tel. 0501-278760				
RBC Vent®				
<i>Ventilation till nya och befintliga bostäder!</i>				
TEL: 031 - 67 55 00 www.rec-lindoven.se				
UPPRAGNR	115053	RITAD/KONSTR AV	DZERNAN M.	HANDLÄGGARE
DATUM	2015-12-21	ANSVARIG	MIKAEL OLSSON	
EX 1	2 zoner			
Zonindelning				
VENTILATION				
SKALA	A3 1:50	NUMMER	V57:01	BET