

# Luftbehandlingsaggregat

## REC Temovex 700S-EC-RS



*Experten på inneklimat i lågenergihus*

# Luftbehandlingsaggregat

RT 700S-EC-RS



## REC Temovex 700S-EC-RS

- *Används med fördel som trapphusaggregat*
  - Upp till 6 st lägenheter
  - Kompakt
  - Lättplacerad
  - Kostnadseffektiv

## Allmänt

REC Temovex 700S-EC-RS är ett kompakt enhetsaggregat med högeffektiv värmeåtervinning. Aggregatet är utformat som en vitvara och avsett att placeras på golv i tvättstuga, pannrum, förråd, trapphus eller liknande. RT700S-EC-RS består av EC-fläktar, filter, eftervärmare (el eller vatten), automatisk steglös bypass, integrerad manöverpanel, samt vår egentillverkade motströmsvärmväxlare. Skåpshöljet är tillverkat av dubbla varm-förzinkade plåtar med 30 mm mellanliggande isolering. Fronten och aggregatets

sidor är pulverlackade i vitt (RAL 9016) och dörrarna försedda med magnetlist. Vår motströmsvärmväxlare gör att värmeenergin i den förbrukade inomhusluften kan tas tillvara och användas för att värma den friska inkommande luften. Genom att använda en motströmsvärmväxlare säkerställer vi också att luftläckage mellan förbrukad och frisk luft inte förekommer. Sammantaget ger detta en god driftsekonomi, en utmärkt komfort och ett bra inomhusklimat.

Kan med fördel användas som Trapphusaggregat för upp till 6 lägenheter. I denna denna systemlösning med brandfunktion ersätts aggregatets FL fläkt med rök-gasfläkt på tak. Kontakta REC för mer information.

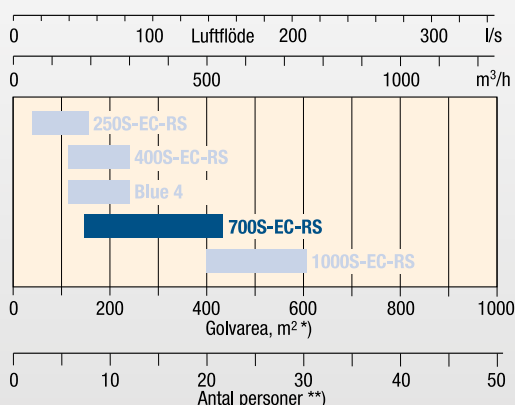
## Fläktar

RT700S-EC-RS är försett med EC-fläktar (elektronisk kommutering) av typen ytterrotormotor. Fläktarna är individuellt ställbara, steglöst mellan 0-100% (dimensionera efter ca. 70-80% av maxflödet). Motorerna har inbyggt överhettningsskydd. Fläkthjulen har bakåtböjda skovlar. För enkel service/utbyte är fläktsnäckorna försedda med snabbkontakter.

## Styrning/manöverpanel

Aggregatet är utrustat med en användarvänlig manöverpanel som är integrerad i aggregatets front (innanför dörren). Det finns möjlighet att köpa till separata fjärrpaneler. Fjärrpanelerna levereras i 3 olika utföranden. (Se bild samt info på broschyrens baksida).

## Snabbval, luftflöde-golvarea-personbelastning



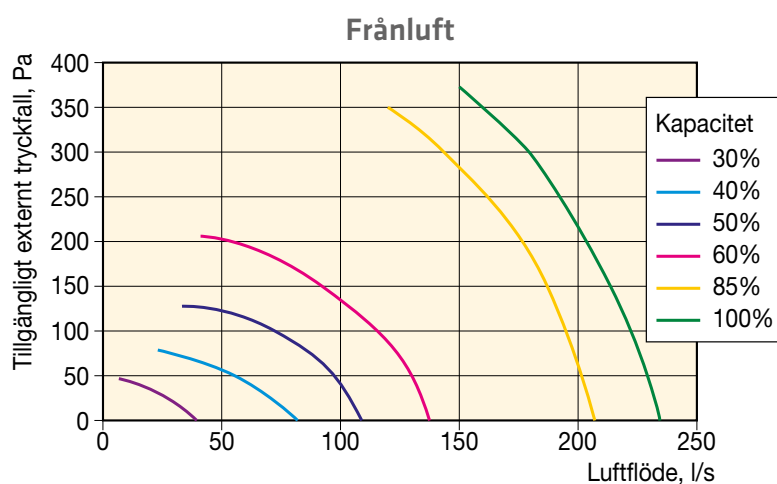
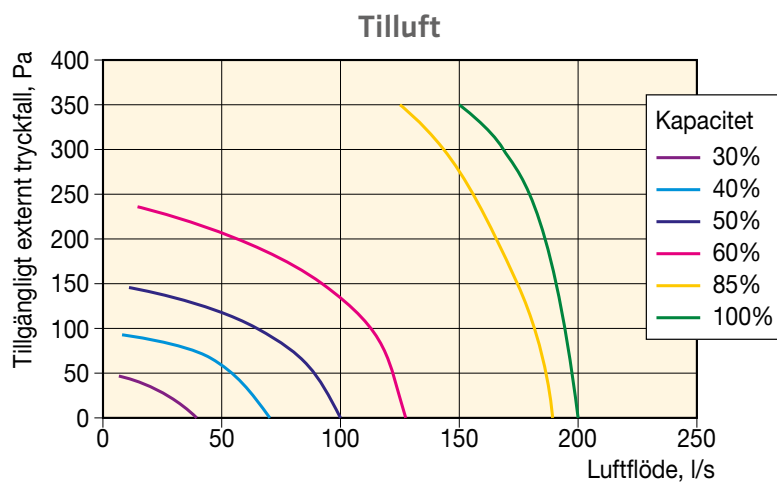
I samtliga aggregat är till-resp. frånluftsfläkten individuellt ställbar.

Tabellen anger 80% av maxkapacitet vid 100 Pa externt tryck.

\*) Beräknat på minsta luftflöde 0,35 l/s/m² enl. BBR 99 "Allmänt för Bostäder"

\*\*) Beräknat på luftflöde 7 l/s per person enl. BBR 99 "Minsta tilluftflöde"

## Dimensioneringsdiagram



## Teknisk data

	Eftervärmare - EI	Eftervärmare - Vatten vattentemp. 55/45°C
Märkeffekt aggregat	2150 W	350 W
Märkeffekt eftervärmare	1800 W	2300 W vid 150 l/s
Märkeffekt fläktar	2 x 170 W	2 x 170 W
Spänning/frekvens	230 V, 50 Hz <sup>1)</sup>	230 V, 50 Hz
Säkring	10 A	10 A
Filter TL/FL	Påse ePM1 50% / påse Coarse 60%	Påse ePM1 50% / påse Coarse 60%
Vikt	195 kg	195 kg
Vattenanslutning	X	10 mm
Brandklass	A15	A15
Mått (BxDxH)	870x620x1900 mm	870x620x1900 mm
Kanalanslutningar	4x200 mm	4x200 mm
Kondensavlopp	3/4"	3/4"

<sup>1)</sup> Vid förstärkt elbatteri 2,5 kW levereras aggregatet med 3-fas, 400 V, 50 Hz stickkontakt.

# Luftbehandlingsaggregat

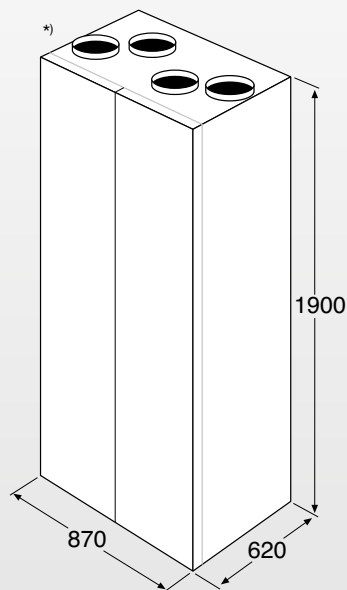
RT 700S-EC-RS

## Placeringsguide

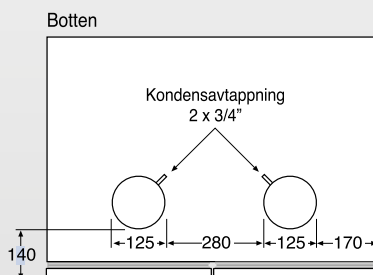
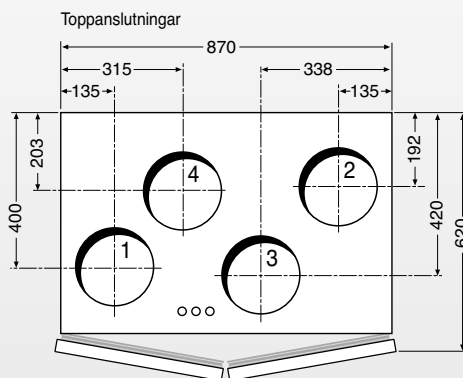
1. Dörr med magnetlist
2. Frånluftsfilter (bakom lucka)
3. Bypasspjäll + Bypassmotor 1
4. Frånluftsfläkt (bakom lucka)
5. Tilluftsfläkt (bakom lucka)
6. Värmeväxlare
7. Uteluftsfilter (bakom lucka)
8. Inspektionsslucka
9. Ställbara fötter
10. Kondensavledning
11. Manöverpanel
12. Bypass motor (bakom FL lucka över filter)
13. Bypasspjäll 2 (bakom UL lucka till vänster)



## Mått

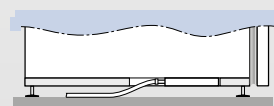


*\*) RT700S-EC-RS har en reduktion från 250 mm till 200 mm. Denna reduktion bygger 90 mm.*



## Anslutningar

1. Avluft Ø200 mm
2. Uteluft Ø200 mm
3. Frånluft Ø200 mm
4. Tilluft Ø200 mm



# Luftbehandlingsaggregat

RT 700S-EC-RS

## Filter, bytesintervall

I styrsystemet finns ett filterlarm integrerat. Det är baserat på tid och indikerar med en lampsignal för kontroll av filter 1 gång/år. Larmet återställs enkelt via manöverpanelen.

Nya filter kan enkelt beställas via [www.rec-indovent.se](http://www.rec-indovent.se).

## Eftervärmare (el eller vatten)

RT700S-EC-RS är utrustad med ett steglöst elektriskt eftervärmarbatteri på 1,8 kW. Eftervärmaren säkerställer att tilluftstemperaturen inte blir lägre än den inställda. Om ett vattenbatteri används, rekommenderar vi att ett automatiskt uteluftsspjäll monteras på uteluftskanalen för att skydda vattenbatteriet mot

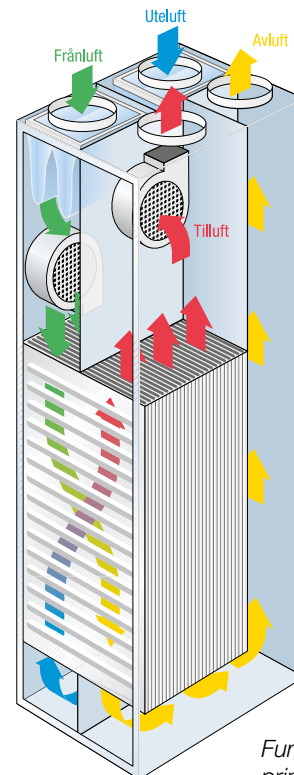
sönderfrysning vid ev. driftstörningar. Aggregatet levereras förberett för elektrisk anslutning av uteluftsspjäll.

## Kondensvatten

RT700S-EC-RS har en fabriksmonterad kondensavtappning. Denna bör anslutas till avlopp eller golvbrunn. Om avledning inte kan ordnas finns möjligheten att som tillval förse aggregatet med kondensavkokare.

## Bypass/sommarförbigång

RT700S-EC-RS är utrustad med automatisk steglös bypass. Styrsystemet tillämpar också kylåtervinning varma somrardagar.



Funktionsprincip



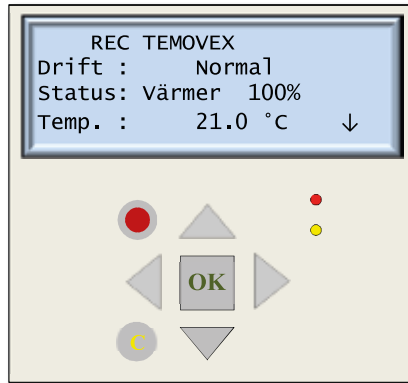
### Standardutförande:

- Högeffektiv motströmsvärmväxlare
- Inbyggt eftervärmningsbatteri el, 1,8 kW. (Steglöst reglerande via pulser)
- Automatisk bypass med kylåtervinning (Steglöst reglerande)
- Individuellt ställbara min-, normalt- och maxflöden.
- EC fläktar
- Tilluftsreglering
- Påsfilter Coarse 60% (frånluft), ePM1 50% (tilluft)
- Larmutgång summalarm
- El-matning för uteluftsspjäll
- 4 (digitala) ingångar för extern styrning
- Nattkyla
- Fritt konfigurera tidkanaler
- Modbus eller EXOline (RS485)

### Tillval (utöver standardutförande):

- Eftervärmningsbatteri vatten, externt (inkl 2-vägsventil och 0-10 V ställdon)
- Kylbatteri, externt (inkl 2-vägs ventil och 0-10 V ställdon)
- Kondensavkokare, inbyggd (60W)
- Kondensavkokare (förstärkt), inbyggd (240W)
- Uteluftsspjäll med fjäderåtergång
- ECO2 Styrsystem för luftburen värme (enbart för rums-/FL-reglering)
- Brasfunktion inkl timer och tryckknapp
- Kapslingsklass IPX5
- Fjärrpanel (med eller utan display)
- Webbpuppkoppling (abonnemangskostnad tillkommer)
- Brandfunktion

## Manöverpanel



	<b>Piltangent Upp</b>
	<b>Piltangent Ner</b>
	<b>Piltangent Höger</b>
	<b>Piltangent Vänster</b>
	<b>Bekräfta val</b>
	<b>Larmvisning</b>
	<b>Radera</b>

	<b>Larmlampa</b>	Blinkande	Det finns ett eller flera okvitterade larm.
		Fast	Det finns ett eller flera kvarstående, kvitterade larm.
	<b>Ändringslampa</b>	Blinkande	Du befinner dig i en meny där det är möjligt att gå till ändringsläge.
		Fast	Ändringsläge intaget.

## Fjärrpaneler (tillval)



### Fjärrpanel - Enkel

Innehåller en temperaturgivare och en bönvärdesratt. Enheten används som rumstermostat, men där man även kan förskjuta bönvärdet +/- 3 C. Analog signal.



### Fjärrpanel - 3-läges

Enkel fjärrpanel för lätt inkoppling av normal-läge, minläge samt forcerat läge.



### Fjärrpanel - Med display

Fjärrpanel med display är den mest avancerade fjärrpanelen där man både kan se olika temperaturer och ställa in dem. Man kan också ställa fläkthastigheter. Dessutom har den "borta knapp" samt visar en mängd information om aggregatets status.

Medlem i

**Svensk Ventilation**  
Bransch i samverkan

REC Indovent förbehåller sig rätten till ändringar i specifikation och konstruktion utan föregående meddelande.

### REC Indovent AB

Box 37, SE-431 21 Mölndal, Sweden

Besöksadress: Kärragatan 2

Tel: +46 31 67 55 00

Fax: +46 31 87 58 45

Certifierade enligt ISO 9001/14001